

ОАО «Московская объединенная электросетевая компания»



Общая протяженность линий электропередачи 35-220 кВ превышает 16.5 тыс. км;
 высоковольтных кабельных линий напряжением 35-110-220-500 кВ — 1338 км;
 линий электропередачи напряжением 0,4-20 кВ — более 120 тыс. км.
 Общее количество распределительных и трансформаторных подстанций — более 30 тыс.

МОСКВА

Завершено строительство РТП в центре Москвы

Филиал ОАО «МОЭСК» — Московские кабельные сети завершили строительство распределительной трансформаторной подстанции (РТП), обеспечивающей электроснабжение нового Торгово-делового центра в центре столицы. На подстанции установлены трансформаторы мощностью 6х1600 КВА и 2х1000 КВА, установлены ячейки напряжением 10 кВ отечественного производства. От подстанции «Никитская» и ТЭЦ-12 к РТП проложены две кабельные линии электропередачи напряжением 10 кВ.

Реконструкция подстанции на севере Москвы

Филиал ОАО «МОЭСК» — Центральные электрические сети — произвел монтаж и испытания автотрансформаторов АТ-1 и АТ-2 на подстанции 220/110/10/6 «Ново-Братцево». Включены в работу линии электропередачи 220 кВ «ТЭЦ-21-Ново-Братцево 1,2», а также комплектные распределительные устройства КРУЭ-110 и КРУЭ-220 кВ.

Начался второй этап реконструкции, который планируется завершить в первом полугодии 2009 г. В ходе работ линии электропередачи 110 кВ будут переведены с открытого распределительного устройства ОРУ-110 кВ в современное элегазовое КРУЭ-110 кВ. Выработавшее свой ресурс оборудование ОРУ-110 кВ будет демонтировано. В ходе реконструкции подстанции установлены два автотрансформатора по 250 МВА и 4 вольтодобавочных трансформатора по 63 МВА, построено новое здание КРУ-10 кВ. Ориентировочная стоимость всех строительно-монтажных работ на подстанции «Ново-Братцево» составляет 3,5 млрд. рублей.

На третьем этапе реконструкции будет построено новое здание, в котором разместятся два трансформатора по 100 МВА и два трансформатора по 40



МВА, а также ячейки КРУ-20 кВ. Подстанция будет поддерживать сетевое напряжение 20 кВ. Завершение всех реконструкционных работ запланировано на 2010 год.

После реконструкции энергообъект станет одним из самых мощных на севере столицы. Он позволит повысить надежность электроснабжения и создаст возможность для дополнительного технологического присоединения потребителей электроэнергии к сетям компании.

Второй автотрансформатор в строю

На подстанции 220/110/10 «Елоховская» в центре Москвы в ходе реконструкции энергообъекта смонтирован и введен в эксплуатацию автотрансформатор мощностью 250 МВА, выполнена замена системы охлаждения на более современную.

На объекте ведутся работы по замене регулировочных трансформаторов, вводных ячеек, щитов постоянного тока и токоограничивающих реакторов. Эту работу планируется завершить до середины декабря 2008 г. После завершения всех реконструкционных работ суммарная мощность подстанции возрастет в 1,5 раза и составит 500 МВА. Стоимость всех строительно-монтажных работ составляет более 830 млн. рублей. Модернизированная подстанция «Елоховская» позволит энергетикам обеспечить надежность энергоснабжения потребителей Центрального округа столицы.

Энергия юго-западу столицы

На юго-западе Москвы ведется строительство одного из крупнейших объектов ОАО «МОЭСК» — подстанции «Бутово». Подготовлены к монтажу первые два вольтодобавочных трансформатора мощностью

63 МВА, два силовых трансформатора мощностью 250 МВА. Завершены строительные работы и остекление основного здания подстанции. Завершаются строительные работы в помещении, где будут размещены комплектные распределительные устройства (КРУ) 10 и 20 кВ. Монтаж основного оборудования подстанции будет завершен до конца 2008 года.

Подстанция «Бутово» обеспечит электроэнергией столичные районы Южное Бутово, Северное Бутово, подмосковный город Щербинка.



МОСКОВСКАЯ ОБЛАСТЬ

Реконструкция ЛЭП

ОАО «МОЭСК» завершает работы на ЛЭП 220 кВ «Очаково-Подушкино» на западе Подмосковья. Производится замена провода на участке линии электропередачи длиной 15 км от ПС 500 кВ «Очаково» до ПС 220 кВ «Подушкино». Энергетики заменили 11 км провода сечением АС 400 на провод с большим сечением АС-500, и установлено 40 опор. Реконструируемая ЛЭП «Очаково — Встреча 1,2» расположена в Одинцовском и Наро-Фоминском районах Подмосковья.

Новый объект Ленинскому району

Филиал ОАО «МОЭСК» — Южные электрические сети — завершил строительство распределительной подстанции 10 кВ в г. Московский. В настоящее время объект готовится к включению в эксплуатацию. В помещении новой РП установлены ячейки с вакуумными выключателями и микропроцессорами защиты. При строительстве РП и прокладке кабельных линий электропередачи использовался кабель с полиэтиленовой изоляцией сечением 500 кв. мм.

Южные электрические сети ведут строительство трех аналогичных распределительных подстанций

в г. Московский для обеспечения электроснабжения нового жилого комплекса. В числе строительных объектов нового микрорайона — многоэтажные жилые дома, школа, детский сад, больница, котельная и другие социально-значимые объекты.

Включен в работу трансформатор

Энергетики филиала ОАО «МОЭСК» — Южные электрические сети — включили в работу трансформатор Т-1 мощностью 63 МВА на подстанции 110 кВ «Юбилейная» в Ленинском районе Подмосковья. В ходе реконструкции подстанции «Юбилейная» введена в работу одна секция шин 10 кВ, смонтированы и включены три токоограничивающих реактора. Осуществлен монтаж реакторов в третьей секции 10 кВ.

Первый этап реконструкции также включает в себя замену трансформатора Т-2, в результате чего суммарная мощность ПС увеличится на 46 МВА, и установку реакторов 2 и 4 секций шин. Работы по первому этапу планируется завершить в 2008 году.

В ходе второго этапа, в 2009 году, будет расширено ЗРУ 10 кВ на две секции и установлены защиты трансформаторов в соответствии с техническими условиями.

Подстанция «Юбилейная» обеспечивает электроснабжение г. Котельники, два торговых комплекса в Ленинском районе Подмоскovie. После реконструкции подстанция будет осуществлять электроснабжение торгово-развлекательного комплекса ООО «МЕГА Белая Дача».

На «Одинцово» новый трансформатор

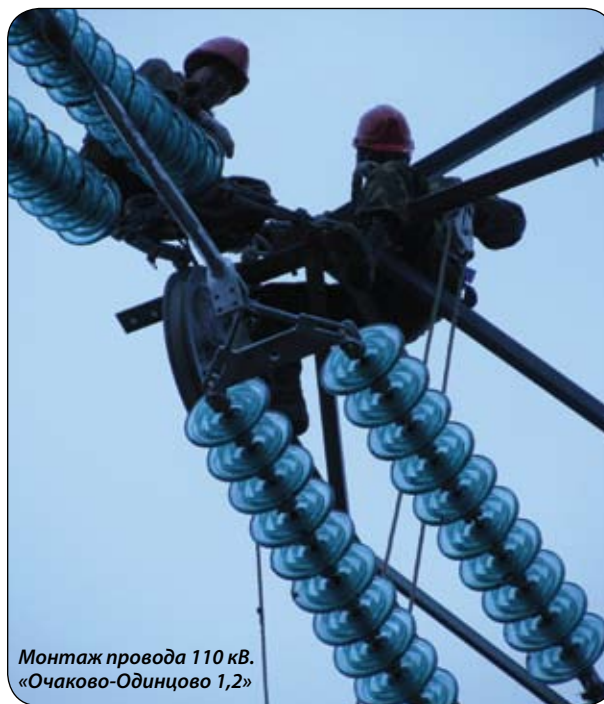
Филиал ОАО «МОЭСК» — Западные электрические сети — установил на подстанции 110/35/6 кВ «Одинцово» дополнительный трансформатор мощностью 40 МВА. На объекте завершается монтаж навесного оборудования и комплектующих. Будет произведена поставка панелей защиты и их наладка. Включение трансформатора в работу приурочено к началу осенне-зимнего максимума нагрузок.

В дальнейшем, в рамках Инвестпрограммы на питающем центре планируется строительство нового КРУЭ 110/10/6 кВ и закрытого РУ 35 кВ, а также установка двух трансформаторов по 63 МВА.

На подстанции «Одинцово» 1938 года постройки уже действуют два трансформатора по 40 МВА. Включение в работу третьего трансформатора значительно повысит надежность и качество электроснабжения потребителей динамично растущего Одинцовского района.

Новые технологии Подмоскovie

В рамках внедрения новых технологий на 13-километровом участке ЛЭП «Очаково-Одинцово 1,2» производится замена провода АС 240/32 на алюминиевый композитный провод американского производства. Впервые применяемый в России провод



Монтаж провода 110 кВ.
«Очаково-Одинцово 1,2»

обладает рядом преимуществ. Его пропускная способность в 1,5 раза превышает отечественный аналог. Провод обладает высокой стойкостью к воздействию температур, обледенению. При монтаже провода не требуется производить замену или модификацию опор ЛЭП, соблюдаются жесткие требования к стреле провиса провода.

На сегодняшний день произведена замена 3,5 км провода. Пуск в эксплуатацию линии электропередачи «Очаково-Одинцово 1,2» запланирован в конце четвертого квартала 2008 года.

ОАО «МОЭСК»: к зиме готовы

ОАО «МОЭСК» вручен паспорт готовности к прохождению осенне-зимнего периода 2008/2009 годов. Документ подтверждает, что филиалы компании выполнили полный объем работ по подготовке к бесперебойному снабжению жителей региона в холодное время года. В МОЭСК выполнен план по ремонту высоковольтных воздушных линий электропередачи. Произведен ремонт 1 957,5 км ЛЭП 35-220 кВ, заменено 19765 изоляторов, 128 км грозотроса. Расчищены трассы на площади 997 га. Завершились ремонтные работы на подстанциях 35-220 кВ. За десять месяцев энергетики отремонтировали 180 силовых трансформаторов, 2 170 масляных и воздушных выключателей.

В распределительных сетях 0,4-10 кВ заменено 6 273 опоры, до конца года запланировано заменить еще

1 142 опоры. На ВЛ 0,4-10 кВ заменено около 755 км провода. Расчищены трассы под ЛЭП в объеме около 547 га. Отремонтировано почти 2 тысячи трансформаторных и распределительных подстанций.

При этом энергетики продолжают строить и реконструировать энергообъекты для повышения надежности энергоснабжения потребителей Московского региона в соответствии с Инвестиционной программой ОАО «МОЭСК». В ноябре компания продолжает стабильно выполнять все обязательства по возведению и модернизации объектов, расположенных в Москве и Московской области.

Информация предоставлена Департаментом по связям с общественностью ОАО «МРСК Центра»